

На основу члана 2. став 1. тачка 68, Закона о планирању и изградњи („Сл. гласник РС“, бр. 72/2009, 81/2009-испр., 64/2010-одлука УС, 132/2014, 145/2014, 83/2018, 31/2019, 37/2019-др. Закон, 9/2020, 52/2021 62/2023), Правилника о садржини, начину, поступку и роковима израде и објављивања сепарата („Сл. гласник РС“ бр.33/2015), ЈКП „Медиана“ Ниш, по обављеном мишљењу Градске управе за урбанизам града Ниша, доноси

СЕПАРАТ О УСЛОВИМА ЗА ГРАДСКО ЗЕЛЕНИЛО

Члан 1

Сепарат о условима за градско зеленило (у даљем тексту Сепарат) је документ који има лац јавних овлашћења доноси у оквиру своје надлежности, када плански документ не садржи услове, односно податке за израду техничке документације која садржи одговарајуће услове, као и податке за израду техничке документације, а нарочито смернице на који начин поступати са јавним зеленим површинама у случају извођења радова.

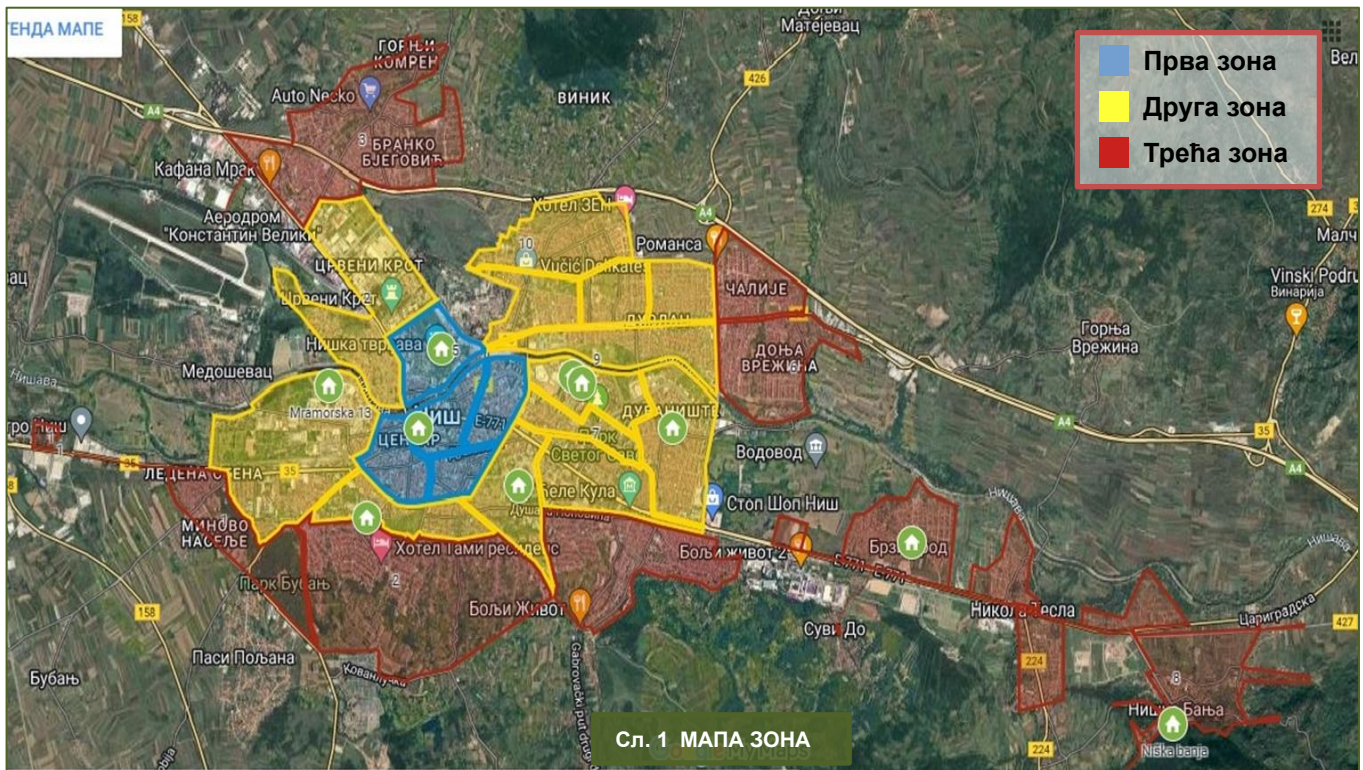
Члан 2

Уколико се приликом извођења радова на јавним зеленим површинама на било који начин користи или ремети изглед јавне зелене површине, извођач радова је дужан да у року од 15 дана од завршетка радова, уз Надзор овлашћеног лица из ЈКП „Медиана“ Ниш, сектор „Одржавања јавне хигијене и зеленила“, поменути површину врати у првобитно стање.

Функције зелених површина у граду можемо сврстати у неколико основних група:

- **Санитарна функција**, која се огледа у њиховом утицају на микроклиму, пречишћавање ваздуха и ублажавање буке.
- **Инжењерско техничка функција** зелених површина обухвата њихову употребу за спречавање ерозије, заштиту од сметова, повећавање стабилности косина, односно учвршћавање клизишта, контролу и регулисање саобраћајних токова (разделна острва), заштиту од пожара и регулисање кишних вода.
- **Архитектонско урбанистичка функција** различитих биљних врста огледа се у њиховој повезаности са осталим архитектонским елементима у целовите урбанистичке целине, и изазивање различитих ефеката, као што су повезивање и ограничавање простора, формирање видика, стварање микроцелина.
- **Естетска функција** надограђује се на урбанистичку, прикладним одабиром биљних врста, њихових боја, облика, текстура итд.
- **Културно-просветна функција** се огледа у ширењу знања о биљном свету и опште културе о односу човека и природе. У том смислу посебно су значајне специјализоване зелене површине као што су ботаничке баште, стаклене баште и зелене површине великих паркова.
- **Психолошка функција** је видна у чињеници да су оне места опуштања, одмора и рекреације, дружења и сусрета, размишљања и сл., због чега имају и психолошко дејство, представљајући место контакта човека са самим собом и природом којој припада.
- **Специфичне функције** зелених површина у ратним условима и случајевима елементарних непогода, када представљају заклон и подршку становништву у настојањима да се спасе и заштити.

Саставни део Сепарата је графички приказ јавних зелених површина на територији града Ниша.



Систем јавних зелених површина града Ниша подељен је на три зоне:

1. **Прва зона** - „**Централна градска зона**“ система зелених површина (пет квартава);
2. **Друга зона** - „**Унутрашњи прстен**“ система зелених површина (тринаест квартава);
3. **Трећа зона** - „**Спољашњи прстен**“ система зелених површина (осам квартава).

Систем зеленила зелених површина града Ниша, чине све зелене површине које се налазе на територији града, са одређеном функцијом и наменом, а које су међусобно повезане озелењеним булеварима, улицама и зеленим појасевима.

1. **Прва зона** - „**Централна градска зона**“ **јавних зелених површина** има највећи степен и динамику одржавања, а обухвата ужи центар града са припадајућим парковима и дрворедима. Прву зону карактерише велика заступљеност зелених површина јавне намене. У првој зони, поред блоковског зеленила, уређених скверова и дрвореда који повезују зелене површине, издвајају се и две парковске површине и то: у оквиру комплекса споменика културе „Нишка тврђава“ и површина на Нишавском кеју.





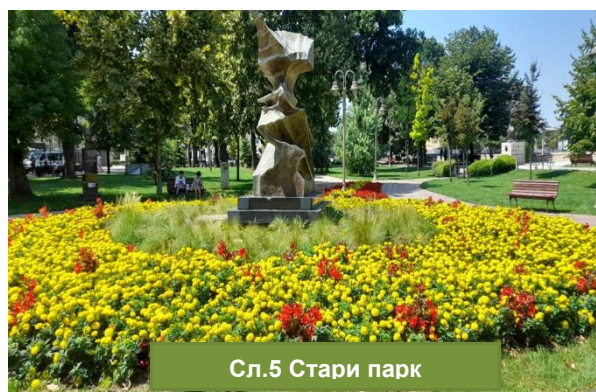
Сл.3 Нишавски кеј

Недавно је формирана нова парковска површина код “ Београдске Капије“, док су реконструисане преостале парковске површине:

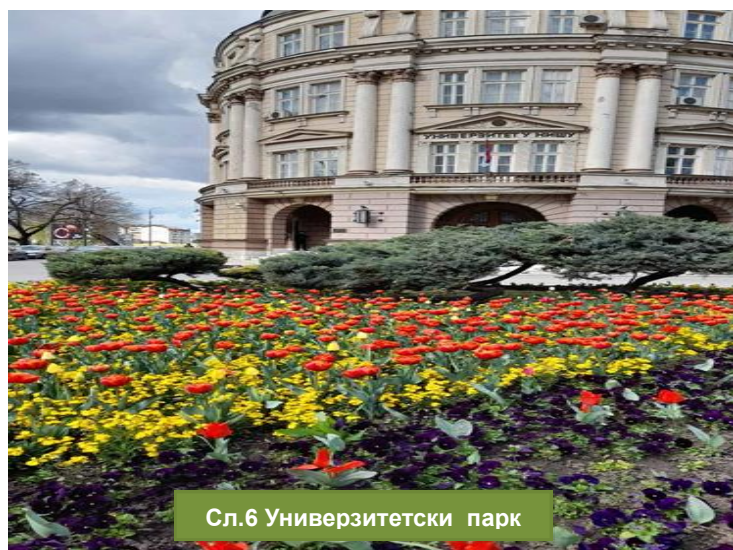
- Стари парк са централном зеленом површином на Тргу Краља Милана
- Парк на Синђелићевом Тргу,
- Парк на Тргу Краља Милана
- Универзитетски парк – парк у ул.Ђука Динић



Сл.4 Трг Краља Милана



Сл.5 Стари парк



Сл.6 Универзитетски парк

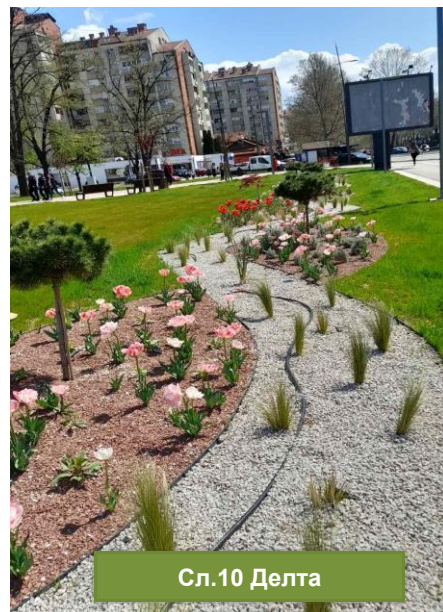


Сл.7 Синђелићев Трг

У реконструисаним парковима уграђени су заливни системи, а опремљени су новим дечијим и парковским мобилијарима.

2. Друга зона - „Унутрашњи прстен“ система јавних зелених површина, заузима површине средње зоне града, коју карактерише заступљеност зелених површина јавне, специјалне намене и мања заступљеност зелених површина у оквиру индивидуалног становања. Поред блоковског зеленила, уређених скверова и дрвореда који повезују зелене површине, веће парковске површине у другој зони су:

- Парк Чаир.
- Парковске површине уз Нишаву од моста Младости до моста на Габровачкој реци – укупно три површине: Рекреациони парк, парк „Зелена оаза“ и „Парк пријатељства“.
- Парк Свети Сава.
- Спомен парк „Ђеле Кула“.
- „Старо Гробље“.
- Парковска површина испред тржног центра „Делта“, као новоформирана.



3. Трећа зона - „Спољашни прстен“ система јавних зелених површина, обухвата шире подручје града. У оквиру ове целине поред веће заступљености зелених површина у оквиру индивидуалног становања обухваћене су зелене површине јавне намене, као што су:

- Меморијални парк Бубањ /спомен парк шума Бубањ и парк шумицњ Бубањ.
- Парковске површине у Нишкој Бањи.
- Археолошко налазиште „Медијана“.

Ове површине поред еколошког имају и велики туристички значај за град Ниш.



Систем јавних зелених површина града Ниша

Систем јавних зелених површина града Ниша, на подручју градских општина (Црвени Крст, Палилула, Пантелеј, Медијана и Нишка Бања) садржи све основне елементе зеленила као што су: травњаци, дрвеће у парковима и уличним дрворедима, украсно шибље, ружичњаци, перењаци, цветне површине и жива ограда.

Детаљнији подаци о јавним зеленим површинама у Нишу су наведени по градским општинама на основу Катастра јавних зелених површина у редовном одржавању и међублоковском зеленилу ГРАДСКА УПРАВА - ГРАД НИШ (giszp.jkpmmediana.rs).

Систем јавних зелених површина града Ниша чине:

- ✚ ГРАДСКИ ПАРКОВИ
- ✚ УЛИЧНИ ДРВОРЕДИ И ТРАВЊАЦИ
- ✚ УЛИЧНИ СКВЕРОВИ / КРУЖНИ ТОКОВИ
- ✚ ПАРК-ШУМЕ
- ✚ МЕМОРИЈАЛНИ СПОМЕНИЦИ
- ✚ ЗЕЛЕНЕ ПОВРШИНЕ БЛОКОВСКОГ ЗЕЛЕНИЛА

✚ ГРАДСКИ ПАРКОВИ

Паркови у градовима су места за одмор, шетњу, спорт, игру, рекреацију. Састављени су од различитог биљног материјала као што су: листопадно и четинарско дрвеће, шибље, трава, покривачи тла, перене, једногодишње и двогодишње цвеће. Паркови због веће заступљености зеленила имају велику улогу у граду. Паркови у градовима су извори чистог ваздуха, пријатне температуре како преко лета тако и преко зиме, бука је мања а прашина сведена на минимум. Градски паркови града Ниша налазе се у оквиру све три целине. Највећи број паркова налази се у систему зелених површина под називом „Језгро“ и „Унутрашњи прстен“, а мали број у систему зелених површина под називом „Спољашњи прстен“. Паркови су уређени свим елементима зеленила, опремљени парковским и дечијим мобилијаром, тако да је посетиоцима омогућена како пасивна тако и активна рекреација.

Назив парка са елементима зеленила по градским општинама дат је у табели:

ГО ЦРВЕНИ КРСТ

НАЗИВ ПАРКА	Укупна површина [m ²]	Под травњаком [m ²]	Цвеће [m ²]	Перене [m ²]	Руже [m ²]	Шибље [m ²]	Жива ограда [m]	Стабло [ком]	Заливни системи
Парк									
Бедем Тврђава	15367	15367	0	0	0	0	0	76	
Ђука Динић	2632	2001	0	5	0	5	115,4	23	
Кеј испод Јадранске	8107	2897	0	14	0	14	0	103	
Логор Црвени Крст	15108	13319	0	0	54	54	213,8	20	
Ровови	7900	7900	0	0	0	0	0	0	
Ровови Тврђаве	12615	12366	0	0	0	0	0	0	
Тврђава	187706	186600	406	147	0	553	39,4	1896	
Универзитет	192	48	72	0	0	72	0	0	
Сарајевска	1581	1416	0	0	0	0	0	20	
Медошевац – Ивана Милутиновића	1995	1995	0	0	0	0	0	30	
Центар Медошевац	508	508	0	0	0	0	0	18	
СВЕГА - Парк	253711	244417	478	166	54	698	368,6	2186	

ГО МЕДИЈАНА

НАЗИВ ПАРКА	Укупна површина [m ²]	Под травња ком [m ²]	Цвеће [m ²]	Перене [m ²]	Руже [m ²]	Шибље [m ²]	Жива ограда [m]	Стабло [ком]	Заливни системи
Парк									
Александрија	101	101	0	0	0	0	76,2	5	
АТД	1120	1120	0	0	0	0	60,4	29	
Брзи Брод код игралишта и цркве	20500	20500	0	0	0	0	0	208	
Дом Војске	3546	1563	0	0	0	0	67,1	52	
Дом Здравља	10552	9051	25	13	0	38	33,3	102	
Душанов Базар	246	190	0	0	28	28	41,2	1	
Душко Радовић	82	0	37	0	0	37	0	9	
Жардињере Трг Краља Милана - Н&М	0	0	0	0	0	0	0	0	
Зона I	7173	5492	0	0	0	0	61,1	81	
Зона II	5035	4127	0	28	0	28	226,3	95	
Јо-Јо	647	521	0	0	0	0	0	5	
Кеј Кола Српски Сестара	2345	2345	0	0	0	0	39,5	52	
Маргер	282	210	0	0	36	36	17,3	2	
Медицински факултет	5540	4191	0	5	0	5	143,7	96	
Нови дом	638	564	0	0	0	0	72,3	5	
Окретница Трошарина	6436	5090	0	0	0	0	67,7	34	
Општина	98	0	49	0	0	49	0	3	
Официрски дом	31	31	0	0	0	0	0	0	
Парк Број 8	15460	12359	0	0	0	0	28,1	175	
Парк "Delta Planet"	12500	9729		740		9		115	
Парк Зелена Оаза	19484	18347	0	0	0	0	178,7	165	
Парк Кеј 29. децембар	6587	6587	0	0	0	0	403,4	121	
Парк Светог Саве	39881	22524	70	296	0	366	142	365	
Парк Чаир	146968	122389	0	448	0	448	1033,5	1585	
Позориште	1907	340	100	0	0	100	26,5	18	
Правни факултет и ЖТП	1420	926	22	1	0	23	166,8	21	
Председништво	649	649	109	0	0	70	0	41	
Рекреациони парк	7000	6000						77	
Саборна Црква	4590	1736	37	0	0	37	30,5	39	
Синђелићев трг	811	757	0	27	0	27	113,6	20	
Солун	1981	819	0	0	0	0	86	20	
СПО	295	221	0	0	9	9	7,1	1	
Стара Србија	134	134	0	0	0	0	34,1	32	
Стари парк	7832	7436	120	0	78	198	53,4	154	
Стоматолошки факултет и ОРЛ	4779	3822	0	0	0	0	57,8	57	
Суд	2016	1322	45	8	0	53	0	22	
СУП	112	74	15	2	2	19	0	3	
Тефериц	296	212	0	0	0	0	0	4	
Трг 14. октобар	1588	770	91	0	0	91	0	15	
Трг 14. октобар жардињере	0	0	0	0	0	0	0	0	
Трг Војводе Путника	3076	2542	0	267	0	267	0	56	
Трг Краља Александра	10047	5122	163	18	0	181	0	112	
Трг Краља Александра – Војна команда	222	222	0	0	0	0	1,7	9	
Трг Краља Милана	600	600	356	0	0	378	0	8	
Трг Павла Стојковића	2584	845	297	0	0	297	0	20	
Трг Патријаха Павла	3516	688	12	71	0	83	0	26	
Трг Републике	1089	661	78	0	0	78	58,4	20	
Трг Учитељ Тасе	1775	1119	0	0	45	45	0	29	
Ћеле Кула	4435	3529	116	0	0	116	111,8	31	

Угао Војводе Мишића и Бул. Немањића	1345	1229	0	0	58	58	82,7	7	
Угао В.Мишића и Душанове	1213	1151	0	0	2	2	137,4	32	
Угао Др. Зорана Ђинђића и Војислава Илића	734	734	0	0	0	0	0	10	
Угао Душанове и Бул.Др. Зорана Ђинђића	459	341	0	59	0	59	0	4	
Угао Душанове и Војводе Мишића	620	587	0	0	0	0	91,4	14	
Угао Н.Пашића и Књегиње Љубице	14	14	0	0	0	0	0	4	
Угао Николе Пашића и Наде Томића	76	26	0	0	25	25	0	1	
Услужни центар ГО Медијана	1261	1122	0	0	0	0	54,1	19	
Црква Свети Лука	675	360	0	0	0	0	52,8	44	
Шаран	114	34	0	0	40	40	0	0	
Курсулина	5977	5977	0	0	0	0	0	48	
Сестре Баковић	588	588	0	0	0	0	27,2	22	
Угао Ј.Ристића и Вардарске	59	59	0	0	0	0	0	1	
Чаирска	1696	1696	0	0	0	0	7,6	31	
Булевар Шабана Барјамовића	10380	10310	24	11	0	35	5,5	97	
Војводе Гојка поред пруге	1340	1340	0	0	0	0	0	27	
Нишко сајмиште	818	818	0	0	0	0	0	24	
Светозара Марковића	840	577	0	0	0	0	0	6	
Чаир	15834	15834	0	0	0	0	90,8	88	
СВЕГА - Парк	412049	330374	1766	1994	323	3335	3989	4619	

ГО НИШКА БАЊА

НАЗИВ ПАРКА	Укупна површина [m ²]	Под травњаком [m ²]	Цвеће [m ²]	Перене [m ²]	Руже [m ²]	Шибље [m ²]	Жива ограда [m]	Стабло [ком]	Заливни системи
Парк									
Амбуланта и пекара	1081	744	0	0	0	0	0	20	
Канал код цркве	548	548	0	0	0	0	0	3	
Косина паркинга Радон	3487	3487	0	0	0	0	0	74	
Купатило бр.5	5008	5008	0	0	0	0	0	102	
Насеље Никола Тесла иза цркве	3700	3700							
Парк Нишка Бања	39154	37802	177	344	155	676	1223,4	975	
Споменик	613	613	0	0	0	0	46,4	10	
Тандал	3547	3135	0	18	0	18	45,1	63	
Школска чесма	3167	3167	0	0	0	0	0	55	
Вртоп	20669	17509	0	0	0	0	125,5	30	
Иза Партизана	3908	3908	0	0	0	0	0	24	
СВЕГА - Парк	84882	79621	177	362	155	694	1440,4	1356	



ГО ПАЛИЛУЛА

НАЗИВ ПАРКА	Укупна површина [m ²]	Под травњаком [m ²]	Цвеће [m ²]	Перене [m ²]	Руже [m ²]	Шибље [m ²]	Жива ограда [m]	Стабло [ком]	Заливни системи
Парк									
Железничка амболанта	2777	2184	0	0	0	0	37,8	54	
Железничка станица	4662	3593	39	118	0	157	95,2	51	
Нишки културни центар	1747	803	0	0	0	0	0	12	
Парк Озрен	5723	2929	0	108	0	108	121,3	83	
Бугарска гробница	4356	4227	0	0	0	0	0	3	
Војничко гробље	1382	1382	0	0	0	0	60	6	
Димитрија Туцовића	4846	4846	0	0	0	0	0	19	
Мокрањчева окретница	4934	4872	0	31	0	31	96,6	67	
ПМФ	3121	3121	0	0	0	0	0	20	
Споменик Бубањ	32701	27209	0	0	0	0	0	354	
Хотел Александар	1817	1613	0	0	0	0	0	13	
Црква Светог Николе	4389	4309	0	40	0	40	0	137	
Кула	2020	2020	0	0	0	0	0	1	
Кула угао	42	42	0	0	0	0	0	3	
Миново насеље мобилијари	1974	1974	0	0	0	0	0	8	
Носиоци Карађорђевог звезде	0	0	0	0	0	0	0	6	
Паси Пољана	1240	1240	0	0	0	0	59,8	22	
Паси Пољана месна заједница	6308	6308	0	0	0	0	0	17	
Паси Пољана црква	1652	1652	0	0	0	0	0	22	
Светолика Ранковића	3304	3304	0	0	0	0	0	27	
Спомен парк Бубањ	6409	3452	0	0	0	0	0	2	
Угао Алексе Ненадовића и Лале Поповић	203	203	0	0	0	0	0	0	
Угао Ђ.Јакшића и Г.Делчева - Копи	834	834	0	0	0	0	0	10	
Угао Миново насеље и Паси Пољана	5839	5839	0	0	0	0	0	12	
СВЕГА - Парк	102280	87956	39	297	0	336	470,7	949	

ГО ПАНТЕЛЕЈ

НАЗИВ ПАРКА	Укупна површина [m ²]	Под травњаком [m ²]	Цвеће [m ²]	Перене [m ²]	Руже [m ²]	Шибље [m ²]	Жива ограда [m]	Стабло [ком]	Заливни системи
Парк									
Кеј испод Нишавске	4287	1300	0	0	0	0	0	53	
Синђелић	15373	15373	0	0	0	0	77,2	73	
Спомен парк Чегар	12742	12742	0	0	0	0	0	59	
Васе Пелагића	7886	7886	0	0	0	0	0	50	
Коче Капетана	1874	1874	0	0	0	0	0	25	
СВЕГА - Парк	42162	39175	0	0	0	0	77,2	260	

УЛИЧНИ ДРВОРЕДИ И ТРАВЊАЦИ

Улични травњаци и дрвореди означавају широку улицу засађену дрворедима и линеарним зеленилом. Ове површине служе у изолацији пешачких токова и насељених блокова од уличног саобраћаја и стварају повољне санитарно хигијенске и микроклиматске услове за становнике. Улични дрвореди повезују зелене површине и доприносе повећању естетских квалитета градског пејзажа. Назив уличног дрвореда и травњака са елементима зеленила по градским општинама дат је у табели:

ГО ЦРВЕНИ КРСТ

НАЗИВ ПАРКА	Укупна површина [m ²]	Под травњаком [m ²]	Цвеће [m ²]	Перене [m ²]	Руже [m ²]	Шибље [m ²]	Жива ограда [m]	Стабло [ком]	Заливни системи
Улица									
Анете Андрејевић	0	0	0	0	0	0	0	12	
Булевар 12. фебруар	5534	5534	0	0	0	0	1079,6	154	
Булевар Хероја са Кошара	1500	1000						20	
Јадранска	1480	1480	0	0	0	0	66,9	36	
Сарајевска	164	164	0	0	0	0	0	37	
Франца Розмана	11	11	0	0	0	0	0	3	
Шуматовачка	0	0	0	0	0	0	0	1	
Александра Медведева	1133	1133	0	0	0	0	0	36	
Ваздухопловаца	2194	2194	0	0	0	0	0	0	
Путни правац Поповац	11826	11826	0	0	0	0	0	5	
СВЕГА - улица	23842	23342	0	0	0	0	1146,5	304	

ГО ПАНТЕЛЕЈ

НАЗИВ	Укупна површина [m ²]	Под травњаком [m ²]	Цвеће [m ²]	Перене [m ²]	Руже [m ²]	Шибље [m ²]	Жива ограда [m]	Стабло [ком]	Заливни системи
Улица									
Булевар Н. Тесле	4051	4051	0	0	0	0	31,8	239	
Васе Пелагића	670	670	0	0	0	0	0	21	
Књажевачка	4258	4258	0	0	0	0	24,1	370	
Матејевачки пут	1270	1270	0	0	0	382	0	0	
Нишавска	7743	7699	0	0	0	0	0	52	
Пантелејска	0	0	0	0	0	0	0	33	
Сомборски булевар	11974	11974	0	0	0	0	32,5	120	
Чегарска	160	160	0	0	0	0	0	22	
Др. Драгише Мишовића	384	384	0	0	0	0	2,1	50	
II пролетерске бригаде	660	660	0	0	0	0	0	42	
Студеничка	376	376	0	0	0	0	0	30	
СВЕГА - улица	31546	31502	0	0	0	382	90,5	979	

ГО ПАЛИЛУЛА

НАЗИВ	Укупна површина [m ²]	Под травњаком [m ²]	Цвеће [m ²]	Перене [m ²]	Руже [m ²]	Шибље [m ²]	Жива ограда [m]	Стабло [ком]	Заливни системи
Улица									
Божидарчева	329	329	0	0	0	0	0	51	
Генерала Милојка Лешњанина	596	596	0	0	0	0	3,3	93	
Димитрија Туцовића	7670	7670	0	0	0	0	0	86	
Душана Поповића	834	834	0	0	0	0	0	44	
Косте Абрашевића	292	292	0	0	0	0	0	7	
Мокрањчева	357	357	0	0	0	0	0	28	
Петра Аранђеловића	4708	4708	0	0	0	0	0	1	
Станоја Бунушевца	213	213	0	0	0	0	0	52	
Војводе Путника	5100	5100	0	0	0	0	1172,9	91	
Врбарска	579	579	0	0	0	0	84,2	27	
Даничићева	0	0	0	0	0	0	0	10	
Димитрија Лека	5438	5438	0	0	0	0	0	12	
Змаја од Ноћаја	388	388	0	0	0	0	0	2	
Ивана Милутиновића	1909	1909	0	0	0	0	0	1	
Јована Бабунског	97	97	0	0	0	0	0	1	
Кајмакчаланска	0	0	0	0	0	0	0	7	
Каменички вис	848	848	0	0	0	0	3,9	1	
Лесковачка	776	776	0	0	0	0	0	14	
Ново гробље – Доње Влаसे	4437	4437	0	0	0	0	0	2	
Његошева	405	405	0	0	0	0	48,8	44	
Охридска	352	352	0	0	0	0	0	17	
Петра Аранђеловића	2316	2316	0	0	0	0	0	3	
Путни правац Војводе Путника	10545	10545	0	0	0	0	0	74	
Стевана Сремца	519	519	0	0	0	0	0	2	
Угао Конванлучке и В.Игњатовића	234	234	0	0	0	0	0	2	
СВЕГА - улица	48942	48942	0	0	0	0	1313,1	672	

ГО НИШКА БАЊА

НАЗИВ	Укупна површина [m ²]	Под травњаком [m ²]	Цвеће [m ²]	Перене [m ²]	Руже [m ²]	Шибље [m ²]	Жива ограда [m]	Стабло [ком]	Заливни системи
Улица									
Српских јунака	2496	2496	0	0	0	0	0	108	
Трг Републике	75	75	0	0	0	0	0	30	
СВЕГА - улица	2571	2571	0	0	0	0	0	138	

ГО МЕДИЈАНА

НАЗИВ	Укупна површина [m ²]	Под травњаком [m ²]	Цвеће [m ²]	Перене [m ²]	Руже [m ²]	Шибље [m ²]	Жива ограда [m]	Стабло [ком]	Заливни системи
Улица									
7. Јули	251	251	0	0	0	0	0	51	
Балканска	11	11	0	0	0	0	0	11	
Благоја Паровића	2018	2018	0	0	0	0	196,1	526	
Бранка Крсмановића	1692	1692	0	0	0	0	2,3	149	
Бул. Медијана	4917	4917	0	0	0	0	0	90	
Бул. Немањића	19503	19149	107	70	0	177	324	1209	
Бул. Цара Константина	24752	24752	0	0	0	0	353,4	289	
Бул. Др. Зорана Ђинђића	5234	5106	0	64	0	64	602,8	293	
Булевар Медијана	5433	5433	0	0	0	0	0	100	
Булевар Немањића	1562	1546	0	0	8	8	0	794	
Бул. Цара Константина	1233	1233	0	0	0	0	0	10	
Византијски булевар	6377	6317	0	30	0	269	218,9	95	
Вожда Карађорђа	57	57	0	0	0	0	0	56	
Војводе Мишића	3373	3125	0	1	123	124	66,5	98	
Војводе Танкосића	328	328	0	0	0	0	0	43	
Генерала Милојка Лешњанина	60	60	0	0	0	0	0	53	
Генерала Транијеа	0	0	0	0	0	0	0	9	
Драгише Цветковић	2255	2255	0	0	0	0	0	160	
Душана Поповића	11938	11806	0	0	66	66	0	167	
Душанова	467	467	0	0	0	0	6,5	106	
Зетска	5728	5728	0	0	0	0	169,7	118	
IX бригаде	441	441	0	0	0	0	0	54	
Јована Ристића	562	562	0	0	0	0	181,6	57	
Књегиње Љубице	63	63	0	0	0	0	0	21	
Косте Стаменковића	16	16	0	0	0	0	0	34	
Краља Стефана Првовенчаног	26	26	0	0	0	0	0	38	
Наде Томић	157	157	0	0	0	0	0	86	
Николе Коперника	2177	2177	0	0	0	0	0	141	
Николе Пашића	134	134	0	0	0	0	0	74	
Обилићев Венац	1	1	0	0	0	0	0	57	
Обреновићева	9	9	0	0	0	0	0	15	
Орловића Павла	38	38	0	0	0	0	0	40	
Париске Комуне	1887	1887	0	0	0	0	487,6	87	
Првомајска	631	631	0	0	0	0	42,6	124	
Пријездина	171	171	0	0	0	0	7	46	
Рајићева	171	171	0	0	0	0	0	24	
Ратка Вукичевића	547	547	0	0	0	0	0	35	
Светозара Марковића	92	92	0	0	0	0	4,3	50	
Сестре Баковић	17	17	0	0	0	0	0	23	
Синђелићев Трг	534	534	0	0	0	0	280,2	16	

НАЗИВ	Укупна површина [m ²]	Под травњаком [m ²]	Цвеће [m ²]	Перене [m ²]	Руже [m ²]	Шибље [m ²]	Жива ограда [m]	Стабло [ком]	Заливни системи
Улица									
Сремска	3146	3080	0	33	0	33	495,6	128	
Страхињића Бана	197	197	0	0	0	0	0	16	
Томе Роксандића	209	209	0	0	0	0	7,7	24	
Филипа Вишњића	11	11	0	0	0	0	0	9	
Хајдук Вељкова	0	0	0	0	0	0	0	3	
Хајдук Вељкова	302	302	0	0	0	0	0	52	
Вардарска	307	307	0	0	0	0	43,1	61	
Војводе Вука	16	16	0	0	0	0	0	19	
Војводе Гојка	7628	7628	0	0	0	0	0	249	
Генерала Боже Јанковића	0	0	0	0	0	0	0	18	
Епископска	183	183	0	0	0	0	0	65	
Зеленгорска	0	0	0	0	0	0	0	28	
Зетска	215	215	0	0	0	0	0	13	
Јеронимова	0	0	0	0	0	0	0	31	
Јована Скерлића	6	6	0	0	0	0	0	9	
Југ Богданова	2	2	0	0	0	0	0	6	
Лоле Рибара	76	76	0	0	0	0	0	73	
Мачванска	0	0	0	0	0	0	0	45	
Милентијева	7	7	0	0	0	0	0	77	
Милорада Вељковића Шпаје	0	0	0	0	0	0	0	14	
Народних хероја	137	137	0	0	0	0	30,2	22	
Радних бригада	1549	1549	0	0	0	0	0	35	
Романијска	671	671	0	0	0	0	1,6	52	
Саве Ковачевића	1921	1921	0	0	0	0	0	23	
Светосавска	35	35	0	0	0	0	0	37	
Скопљанска	7	7	0	0	0	0	0	7	
Соколска	82	82	0	0	0	0	5,4	16	
Стевана Немање	279	271	0	4	0	4	42,3	84	
Тодора Миловановића	7	7	0	0	0	0	0	16	
Ћирила и Методија	22	22	0	0	0	0	0	21	
Хилендарска	5	5	0	0	0	0	0	34	
Цвијићева	0	0	0	0	0	0	0	2	
Чаирска	1908	1908	0	0	0	0	122,2	26	
Виског Стевана	0	0	0	0	0	0	0	2	
Драинчева	1516	1516	0	0	0	0	3,2	24	
Краљевића Марка	76	76	0	0	0	0	0	23	
Угао Југовићеве	2	2	0	0	0	0	0	3	
Шумадијска	3	3	0	0	0	0	0	1	
СВЕГА - улица	125388	124376	107	202	197	506	3694,8	6079	

КРУЖНИ ТОКОВИ И УЛИЧНИ СКВЕРОВИ

Улични скверови/кружни токови су зелене површине у граду, окружени саобраћајницама за пешачки или колски саобраћај. Ове површине најчешће не служе јавном коришћењу, већ имају више естетски и санитарни карактер. Назив уличног сквера и кружног тока са елементима зеленила по градским општинама дат је у табели:

ГО МЕДИЈАНА

НАЗИВ	Укупна површина [m ²]	Под травњаком [m ²]	Цвеће [m ²]	Перене [m ²]	Руже [m ²]	Шибље [m ²]	Жива ограда [m]	Стабло [ком]	Заливни системи
Кружни ток									
Бул. Медијана и Бул. Цара Константина	638	638	0	0	0	0	0	163	
Благоја Паровића	270	200				90			
Благоја Паровића и Бул. Немањића	440								
ДИС	1038	230	0	404	0	404	0	2	
Бул.З. Ђинђића, Немањића, Цара Константина	460	460	0	0	0	0	0	0	
Дом Здравља	820	194	0	0	313	313	0	0	
Душанова	84	0	25	17	0	42	0	0	
Медијана	386	386	0	0	0	0	0	8	
Николе Пашића и Синђеличев Трг	82	0	0	0	41	41	0	0	
Рода	249	249	0	0	0	0	0	0	
Сестре Баковић	124	0	0	62	0	62	0	29	
Сремска, Бул. Немањића	600	396	0	102	0	102	0	0	
Хајдук Вељкова	184	0	67	25	0	92	0	0	
СВЕГА - Кружни ток	5375	2753	92	610	354	1146	0	202	

ГО ЦРВЕНИ КРСТ

НАЗИВ	Укупна површина [m ²]	Под травњаком [m ²]	Цвеће [m ²]	Перене [m ²]	Руже [m ²]	Шибље [m ²]	Жива ограда [m]	Стабло [ком]	Заливни системи
Кружни ток									
Булевар 12. фебруар	179	111	0	34	0	34	0	3	
НТП	865								
Булевар Хероја са Кошара и Николе Тесле	2300								
СВЕГА - Кружни ток	3344	111	0	34	0	34	0	3	

ГО ПАЛИЛУЛА

НАЗИВ	Укупна површина [m ²]	Под травњаком [m ²]	Цвеће [m ²]	Перене [m ²]	Руже [m ²]	Шибље [m ²]	Жива ограда [m]	Стабло [ком]	Заливни системи
Кружни ток									
Бубањских Хероја и Петра Аранђеловића	1472	502	0	485	0	485	0	0	
Ледена Стена	10	10	0	0	0	0	0	0	
Димитрија Туцовића и Петра Аранђеловића	394	92	0	151	0	151	0	289	
КП Дом	418	66	0	176	0	176	0	3	
Ледена Стена	223	223	0	0	0	0	0	0	
Метро	488	104	0	192	0	192	0	0	
Ново село	1266	756	0	255	0	255	0	5	
Аутобуска окретница Војводе Путника	176	176	0	0	0	0	0	0	
СВЕГА - Кружни ток	4447	1929	0	1259	0	1259	0	297	

ГО ПАНТЕЛЕЈ

НАЗИВ	Укупна површина [m ²]	Под травњаком [m ²]	Цвеће [m ²]	Перене [m ²]	Руже [m ²]	Шибље [m ²]	Жива ограда [m]	Стабло [ком]	Заливни системи
Кружни ток									
Богдана Поповића и Бранимира Ћосића	89	89	0	0	0	0	0	0	
Сомборски булевар	457	357	0	50	0	50	0	0	
Сомборски булевар и Матејевачки пут	700			405		2		1	
Студеничка	113	113	0	0	0	0	0	0	
Пантелејска и Косовке Девојке	20	20	0	0	0	0	0	0	
СВЕГА - Кружни ток	1379	579	0	455	0	52	0	1	

ГО НИШКА БАЊА

НАЗИВ	Укупна површина [m ²]	Под травњаком [m ²]	Цвеће [m ²]	Перене [m ²]	Руже [m ²]	Шибље [m ²]	Жива ограда [m]	Стабло [ком]	Заливни системи
Кружни ток									
Нишка Бања	274	274	0	0	0	0	60,3	0	
Трг Републике и Српских Јунака	142	0	0	71	0	71	0	3	
СВЕГА - Кружни ток	416	274	0	71	0	71	60,3	3	

ПАРК ШУМЕ

Парк шуме само изгледом подсећају на природне шуме, али по правилу имају уређење и садржај који више одговара централном градском парку. Настају претварањем остатка шумског масива, или пошумљавањем површина на рубу града, и имају рекреативан и санитарно хигијенски значај, као изворишта свежег и чистог ваздуха.

ГО ПАЛИЛУЛА

НАЗИВ	Укупна површина [m ²]	Под травњаком [m ²]	Цвеће [m ²]	Перене [m ²]	Руже [m ²]	Шибље [m ²]	Жива ограда [m]	Стабло [ком]	Заливни системи
Парк шуме									
Спомен-парк шума Бубањ	615000	91000	0	0	0	62	0	475	524000
Бубањ - парк шумица	164000	0	0	0	0		0	0	164000
СВЕГА - Парк шуме	779000	91000	0	0	0	62	0	475	724000

МЕМОРИЈАЛНИ СПОМЕНИЦИ

Гробља представљају зелене површине специјалне намене, имају меморијални карактер, а њихова функција је поред основне често и културна и васпитна.

ГО ПАЛИЛУЛА

НАЗИВ	Укупна површина [m ²]	Под травњаком [m ²]	Цвеће [m ²]	Перене [m ²]	Руже [m ²]	Шибље [m ²]	Жива ограда [m]	Стабло [ком]	Заливни системи
Гробља									
Јевејеско гробље	4131	4131	0	0	0	0	0		
Старо гробље	1910	1910	0	0	0	0	0		
Француско гробље	3000	3000							
СВЕГА - ГРОБЉА	9041	9041	0	0	0	0	0		

БЛОКОВСКО ЗЕЛЕНИЛО

Блоковско зеленило спада у зелене површине ограничене намене. Обухвата зелене површине у непосредном окружењу стамбених и других објеката у насељу.

ГО ЦРВЕНИ КРСТ

НАЗИВ	Укупна површина [m ²]	Под травњаком [m ²]	Цвеће [m ²]	Перене [m ²]	Руже [m ²]	Шибље [m ²]	Жива ограда [m]	Стабло [ком]	Заливни системи
Блоковско									
Подручје насеља Ратко Јовић	2938	2938	0	0	0	0	90,4	73	
Подручје насеља Стеван Синђелић	20000	20000							
СВЕГА - Блоковско	22938	22938	0	0	0	0	90,4	73	

ГО ПАНТЕЛЕЈ

НАЗИВ	Укупна површина [m ²]	Под травњаком [m ²]	Цвеће [m ²]	Перене [m ²]	Руже [m ²]	Шибље [m ²]	Жива ограда [m]	Стабло [ком]	Заливни системи
Блоковско									
Подручје Књажевачке	901	901	0	0	0	0	0	6	
Подручје Васе Пелагића	10908	10908	0	0	0	0	667,5	242	
Подручје Књажевачке	25598	25598	0	0	0	0	1764,1	802	
Подручје Књажевачке II део	7068	7068	0	0	0	0	8	64	
Подручје Косовке девојке и II пролетерске бригаде	9883	9883	0	0	0	0	386,3	213	
Подручје Матејевачког пута	2896	2896	0	0	0	0	21,9	58	
Подручје Сомборске	11965	11965	0	0	0	0	2068,7	329	
СВЕГА - Блоковско	69219	69219	0	0	0	0	4916,5	1714	

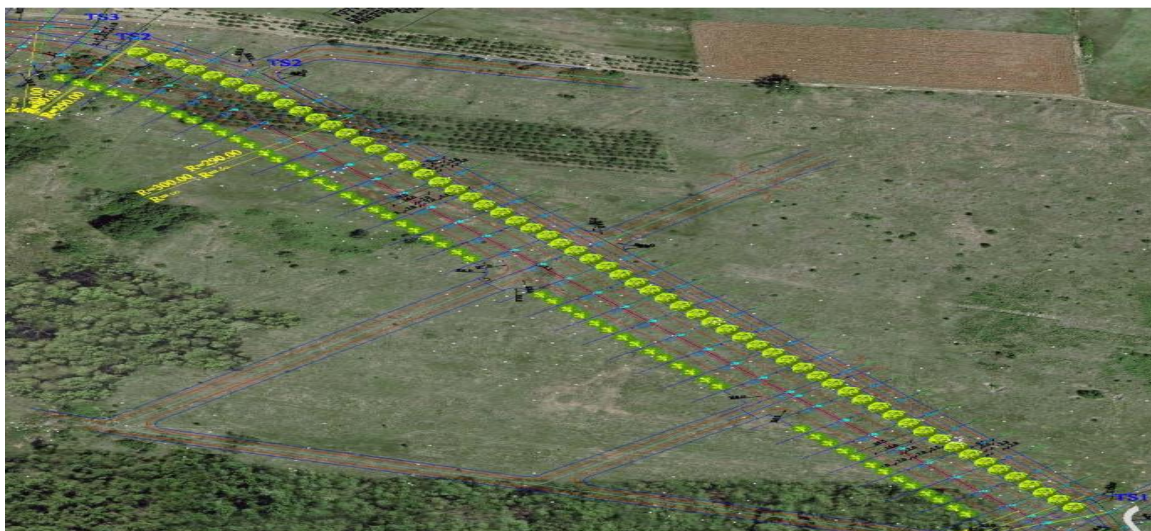
ГО МЕДИЈАНА

НАЗИВ	Укупна површина [m ²]	Под травњаком [m ²]	Цвеће [m ²]	Перене [m ²]	Руже [m ²]	Шибље [m ²]	Жива ограда [m]	Стабло [ком]	Заливни системи
Блоковско									
Подручје 14. октобар	3083	3083	0	0	0	0	84,2	85	
Подручје Б. Крсмановића	12936	12936	0	0	0	0	153,3	162	
Подручје Б.Крсмановић 1	10032	10032	0	0	0	0	152,3	240	
Подручје Б.Крсмановића 2	22332	22332	0	0	0	0	816,7	471	
Подручје Бул. Др. Зорана Ђинђића	12763	12763	0	0	0	0	1320,9	361	
Подручје Бул. Немањића	38493	38493	0	0	0	0	2102,6	894	
Подручје Војводе Танкосића	4354	4354	0	0	0	0	248,2	114	
Подручје Д.Цветковића и Рендгенове	8717	8717	0	0	0	0	803,7	203	
Подручје Дуваништа	50468	50468	0	0	0	0	1048,4	1145	
Подручје Душанове и Војводе Мишића	5979	5979	0	0	0	0	565,7	211	
Подручје иза МЗ Мија Станимировић	27443	27443	0	0	0	0	1882,6	746	
Подручје Ј. Ристића и Вардарске	819	819	0	0	0	0	28,9	50	
Под. Ј.Ристића и Вардарске	4045	4045	0	0	0	0	43,6	66	
Подручје Максима Горког	11893	11893	0	0	0	0	670,8	247	
Подручје Обилићевог венца	2130	2130	0	0	0	0	63,7	68	
Подручје П.Пумумбе	17162	17162	0	0	0	0	545,6	368	
Подручје Романијске и Византијског булевара	20958	20886	0	36	0	36	343,4	310	
Подручје Сестре Баковић	16133	16133	0	0	0	0	1091,2	318	
Поручје Бул. Немањића	7225	7225	0	0	0	0	320,4	174	
Под. Бул. Др. Зорана Ђинђића	1155	1155	0	0	0	0	56,5	31	
Под. Др. Зорана Ђинђића	932	932	0	0	0	0	0	33	
СВЕГА - Блоковско	279052	278980	0	36	0	36	12342,7	6297	

ГО ПАЛИЛУЛА

НАЗИВ	Укупна површина [m ²]	Под травњаком [m ²]	Цвеће [m ²]	Перене [m ²]	Руже [m ²]	Шибље [m ²]	Жива ограда [m]	Стабло [ком]	Заливни системи
Блоковско									
Подручје Бубња	7758	7758	0	0	0	0	36	186	
Подручје Габровачке реке	22813	22813	0	0	0	0	1068,9	375	
Подручје Д. Туцовић и Жел. станица	4696	4684	0	6	0	6	124,2	61	
Подручје Делијског виса	22150	22150	0	0	0	0	68	380	
Подручје Ледене Стене	10117	10117	0	0	0	0	124,1	141	
Подручје Мокрањчеве	32512	32512	0	0	0	0	441,8	490	
Подручје насеља М. Протић - Лина	65030	65030	0	0	0	0	886,4	809	
Подручје Нове железничке колоније	10571	10571	0	0	0	0	178,8	277	
Подручје Старе железничке колоније	15778	15778	0	0	0	0	654,6	362	
Подручје Старог гробља	21523	21523	0	0	0	0	404,5	494	
Подручје Триглавске	15141	15141	0	0	0	0	252,4	113	
СВЕГА - Блоковско	228089	228077	0	6	0	6	4239,7	3688	

У наредном периоду у ГО „Црвени Крст“, планирани су радови на озелењавању Булеvara Горана Остојића (наставак на Сомборски булевар). Планирана је садња 145 садница лишћара (*Acer platanoides* 84 садница и *Tilia* sp. 61 садница) старости од 8-10 година. Такође је планирано озелењавање кружних токова на новоизграђеном Булевару Горана Остојића.



На територији ГО Палилула планирани су радови на уређењу кружног тока у улици Војводе Путника код Прекршајног суда.